

Jabra®
YOU'RE ON

LIBERTAD PARA HACER MÁS

LIBERTAD PARA HACER MÁS

Jabra Stealth UC lleva los auriculares con Bluetooth® a otro nivel por ser los primeros en incorporar la avanzada tecnología de baterías microPOWER que permite un diseño significativamente menor, más horas de conversación y mayor comodidad.

Su acceso remoto al asistente de voz Siri/Google Now

Con Jabra Stealth puede sencillamente dejar su smartphone en su bolsillo y aun así Siri y Google Now estarán siempre disponibles al alcance de la mano. Solo pulse el botón dedicado en el auricular para activar y conectarse a distancia con Siri o Google Now en su smartphone.

Sonido premium: ¡Sin ruido!

El auricular cuenta con las tecnologías más nuevas y avanzadas para mejorar el sonido. Noise Blackout™ reduce el ruido a su alrededor en sus conversaciones y junto con voz HD, tiene garantizadas conversaciones totalmente claras en ambos lados de la llamada.

Confort superior

Con Jabra Stealth tendrá una experiencia de confort absolutamente nueva. El auricular es significativamente más pequeño y ligero y su peso está perfectamente equilibrado en sus oídos. Es tan discreto y cómodo que apenas se dará cuenta de que lo está usando.



MOTIVOS PARA ELEGIR JABRA STEALTH UC

- Botón de control de voz en smartphone
- Noise blackout y voz HD*
- Diseño ligero y Eargels con lo máximo en confort

* Depende de la red



FUNCIÓN FIND MY JABRA
Con la aplicación Jabra Assist
Para iOS y Android

CERTIFICADO PARA SKYPE FOR BUSINESS

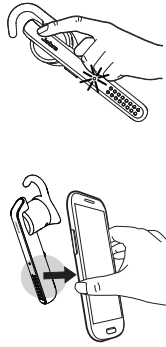


GUÍA DE INICIO RÁPIDO: COMIENCE EN MENOS DE 5 MINUTOS

1 CONEXIÓN

CONEXIÓN A UN DISPOSITIVO MÓVIL (con el adaptador Bluetooth Jabra Link 360)

1. Encender el auricular.
2. Inserte el adaptador Bluetooth Jabra Link 360 en cualquier puerto USB en su PC
3. Mantenga presionado (3 segundos) el botón Responder/Finalizar en el auricular Stealth hasta que el indicador Bluetooth parpadee con luz azul y el auricular indique que está activado el modo de sincronización. Siga las instrucciones de voz. El auricular y Jabra Link 360 están preconfigurados.

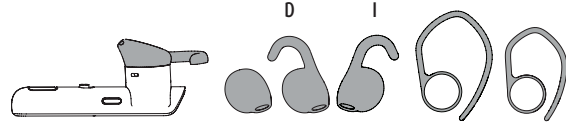


CONEXIÓN A DISPOSITIVO MÓVIL (CON NFC)

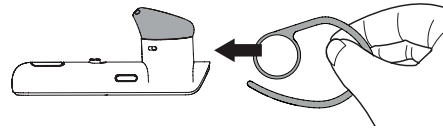
1. Asegúrese de que NFC está activado en su teléfono móvil.
2. Deslice lentamente la zona NFC de los auriculares sobre la zona NFC en el dispositivo móvil hasta que se confirme la conexión.

2 CÓMO USARLO

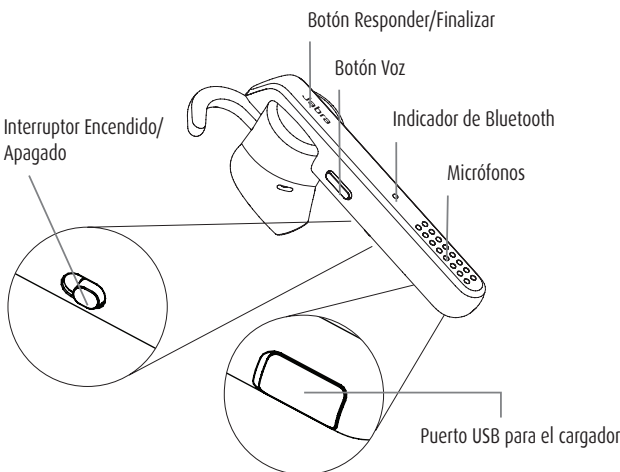
Puede utilizar el auricular en la oreja izquierda o en la derecha. El paquete trae Eargels y ganchos para la oreja adicionales.



CÓMO COLOCAR EL GANCHO PARA LA OREJA



3 INSTRUCCIONES DE USO



¿SABÍA QUE...

la aplicación Jabra Assist puede ayudarle a localizar su auricular con seguimiento por GPS? Descargue la aplicación Jabra Assist para su dispositivo Android™ o iOS.

| | | |
|--|--|---|
| | Encendido/Apagado | Deslice el interruptor Encendido/Apagado |
| | Responder/Finalizar llamada | Pulse el botón Responder/Finalizar |
| | Rechazar llamadas | Mantenga presionado (1 segundo) el botón Responder/Finalizar |
| | Volver a marcar el último número | Pulse dos veces el botón Responder/Finalizar cuando no esté en una llamada. |
| | Activar los controles por voz (depende del teléfono) | Pulse el botón de Voz. |
| | Volumen del altavoz | Utilice los controles de volumen en el dispositivo móvil conectado |

CARGAR EL AURICULAR

Tire de la tapa de carga hacia atrás para dejar expuesto el puerto de carga USB. Lleve aproximadamente 2 horas cargar la batería por completo.

CARACTERÍSTICAS Y ESPECIFICACIONES

- Botón de control de voz para teléfonos inteligentes para la activación remota de Siri/Google Now
- La tecnología de micrófono doble de Noise blackout reduce el ruido a su alrededor
- Voz HD* para calidad de sonido de alta definición
- NFC** para sincronización sencilla
- Descargue música en streaming, podcasts e indicaciones del GPS
- Hasta 6 horas de conversación
- Manténgase conectado con el dongle Bluetooth de tamaño nano
- Sonido de alta definición con reducción de ruido
- Confort superior con un diseño compacto
- Botón de control de voz dedicado

* Depende de la red **Depende del teléfono